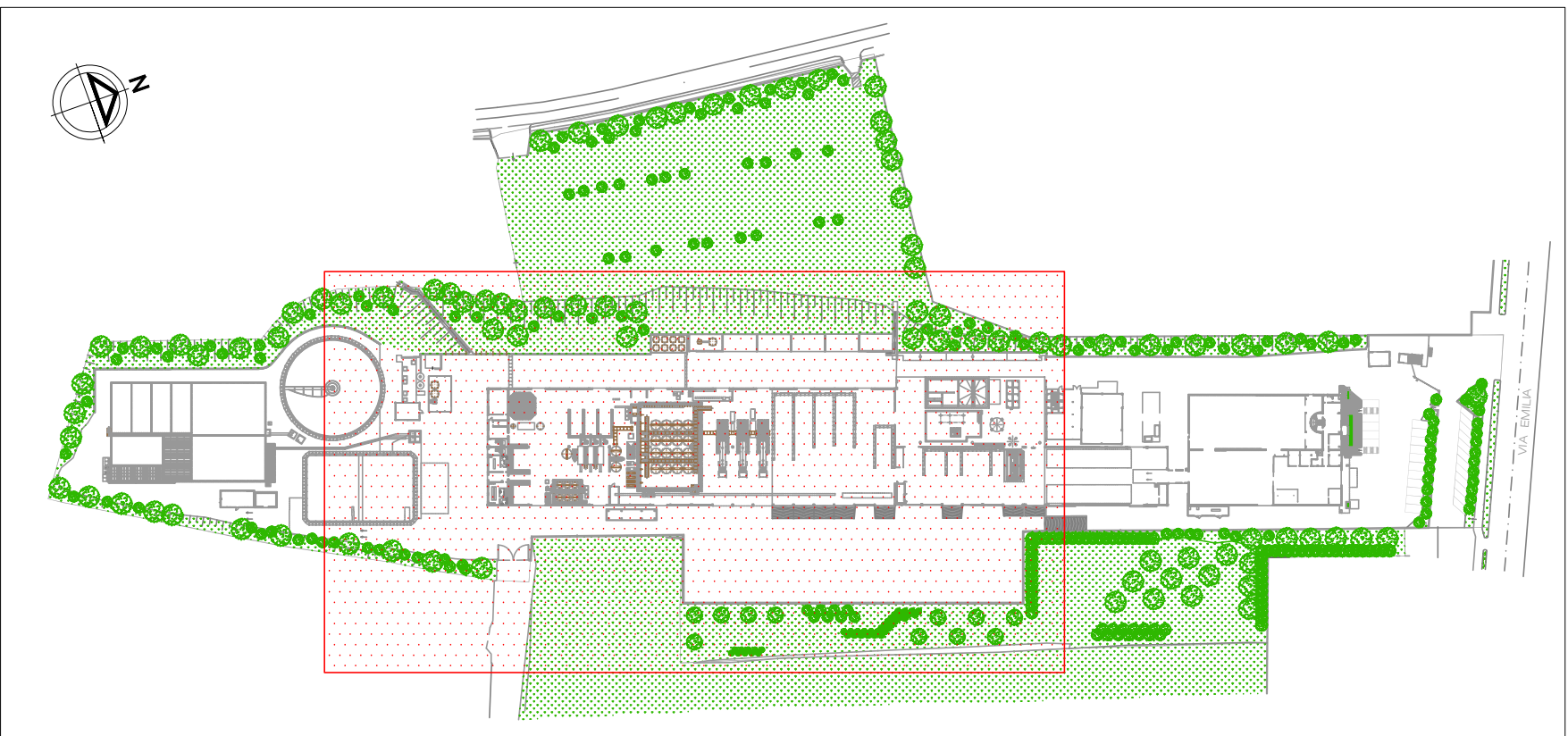
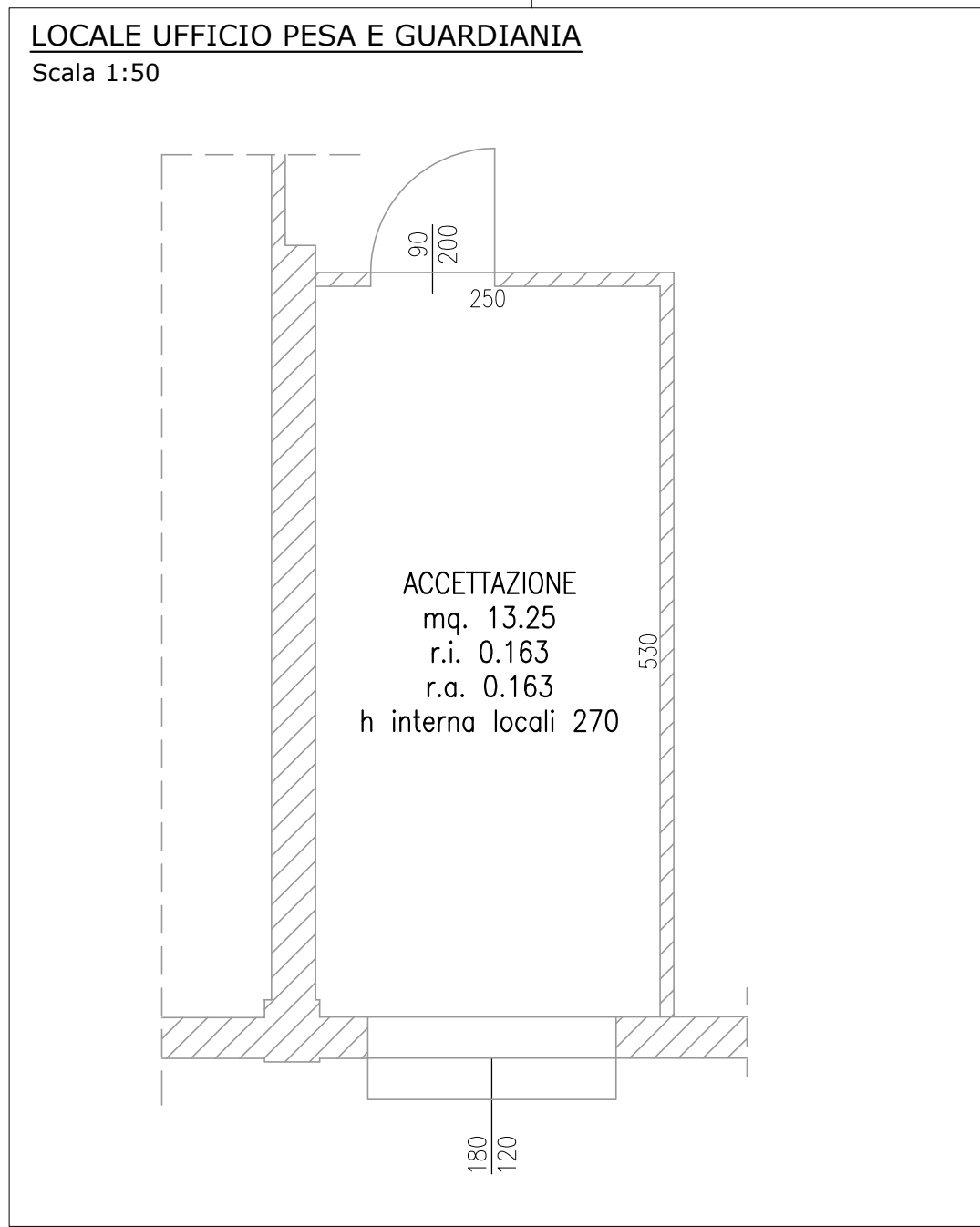


PLANIMETRIA DI PROGETTO
Scala 1:200

EMISSIONI CONVOGLIATE	● En
E1: Aspirazione vasche (2 scrubber a umido)	
E2: Sfiato serbatoio calce (filtro depolveratore)	
E3, E4: Laboratorio	
E5: Convolgimento dei gas di scarico dei mezzi	
EMISSIONI DIFFUSE	▨
ED1: Vasca di denitrificazione	
ED2: Vasche di ossidazione (n. 4)	
ED3: Vasca di sedimentazione	
ED4: Stoccaggi chemical	
ED5: Stoccaggio gasolio	
POZZETTI DI CAMPIONAMENTO	□ Cn
SCARICO REFLUI	● Sn
S1: Recapito finale in fognatura nera pubblica	
S2: Recapito finale acque superficiali torrente Sellustra	
AREA A VERDE	▨
LIMITE DI PROPRIETA'	- - - -
VIABILITA' CARRABILE IN INGRESSO	- - - -
VIABILITA' CARRABILE IN USCITA	- - - -



KEY PLAN
Scala 1:2000

- LEGENDA
- Vasca di sedimentazione
 - Grigliatore
 - Pozzetto fanghi
 - Pozzetto schiume
 - Vasca seminterrota
 - Magazzino
 - Impianto di trattamento aria (emissione E1)
 - Filtri a carbone
 - Cabina soffianti (2+1 di scorta) da insonorizzare
 - Stazione di sollevamento (3 pompe)
 - Ufficio peso/guardiania
 - Locale uffici/laboratori/servizi
 - Vasca di accumulo acque depurate (V12)
 - Baie fanghi
 - Area microraccolta
 - Filtrapressa 800x800 (60 piastre - camera 40mm)
 - Chimico-fisico in continuo
 - Preparazione polielettroliti
 - Pacco lamellare
 - Vasca correzione pH (h=3m prefabbr. 30mc f.t.)
 - Pompe dosatrici
 - Nuova pesa interrata
 - Bacino di contenimento in c.a. 18x25m h=0.70m
 - Locale CPS
 - N.8 serbatoi da 10mc per materie prime
 - Silos dissolvente latte di calce Ø1.50m 3mc
 - Silos calce Ø2.44m Htot=7.70m 29mc
 - Filtrocoale
 - Trattamento bottini
 - Vasche interrate in c.a. (h=0.7x1.2m f.t. 10x12mc)
 - Baie di stoccaggio
 - Soil washing
 - Soil washing
 - Cabina elettrica CB1
 - Cabina elettrica CB2
 - Cabina elettrica CB0
 - Accumulo e disidratazione fanghi
 - Quadri elettrici
 - Trattamento chimico-fisico
 - Trattamento biologico a fanghi attivi
 - Accumulo acque depurate a ricircolo
 - Stoccaggio reagenti chimici
 - Serbatoio gasolio 3mc (dim. 1.50x2.45xH1.90)
 - Locale quadri biologico
 - Quadro elettrico chimico-fisico
 - Deposito temporaneo rifiuti autoprodotti
 - Serbatoio fanghi (da biologico)
 - Serbatoio accumulo 3mc per alimentazione osmosi
 - Sezione filtrazione osmosi inversa (5.00x2.00x2.00)
 - Serbatoio accumulo 30mc per permeato da osmosi inversa, vasca V12 e acqua di rete



Impianto per il trattamento e
recupero dei rifiuti non pericolosi

STUDIO DUE ESSE

STUDIO DUE ESSE s.r.l.
Via Medicea, 10
00144 Roma (RM)
Tel. 06/4780004
Fax 06/4780004
P.Iva 01008100005

PROGETTO DEFINITIVO
Sito industriale di Toscanella di Dozza

ELABORATO PD B.9
Pianta fabbricati - Stato di progetto - Tav. 2di3

Rev.	Data	Scala	Descrizione revisione	Redatto	Controllato	Approvato
02	15/05/2024	1:200 1:50	INTEGRAZIONI VOLONTARIE	Curella	Francesconi	Salvotti
01	15/01/2024	1:200 1:50	REVISIONE PER INTEGRAZIONI	Curella	Francesconi	Salvotti
00	30/01/2023	1:200 1:50	EMISSIONE PER PAUR	Curella	Francesconi	Salvotti